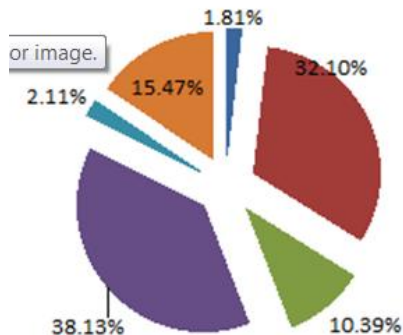


Business Intelligence

SharePoint Community
23. Februar 2011

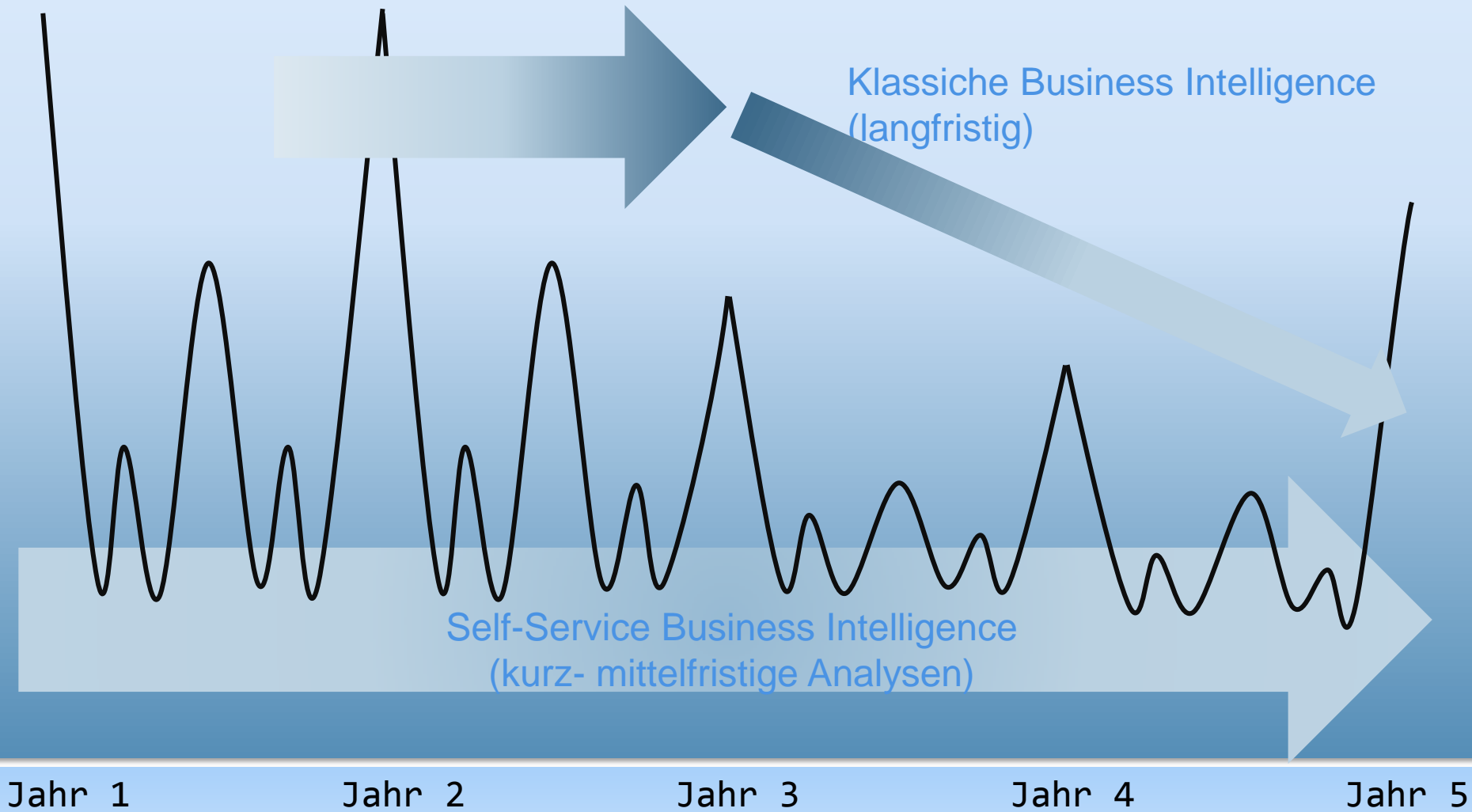


4.53 CHF	1.22 CHF	0.00 CHF	🟢
4.30 CHF	2.80 CHF	0.00 CHF	🟢
78.02 CHF	14.02 CHF	120.50 CHF	🟡
39.26 CHF	3.67 CHF	27.50 CHF	🔴
39.41 CHF	8.28 CHF	27.50 CHF	🔴
10.00 CHF	13.12 CHF	27.50 CHF	🔴
10.00 CHF	13.60 CHF	27.50 CHF	🔴
10.00 CHF	11.70 CHF	27.50 CHF	🟡
10.00 CHF	10.00 CHF	27.50 CHF	🔴

- BI-Grundlagen
- Self-service BI
 - PowerPivot
- Team BI
 - PowerPivot & SharePoint
- Organizational BI
 - PerformancePoint Server
 - SQL Server 2008 R2

- Business Intelligence = Performance Intelligence
- Hohe Priorität bei CEOs
- Konsistenz der BI im ganzen Unternehmen
- Hauptanliegen: Selbsterstellte, persönliche BI → Verbessert Leistung





BI by Microsoft

Business User Experience



Business Collaboration Platform



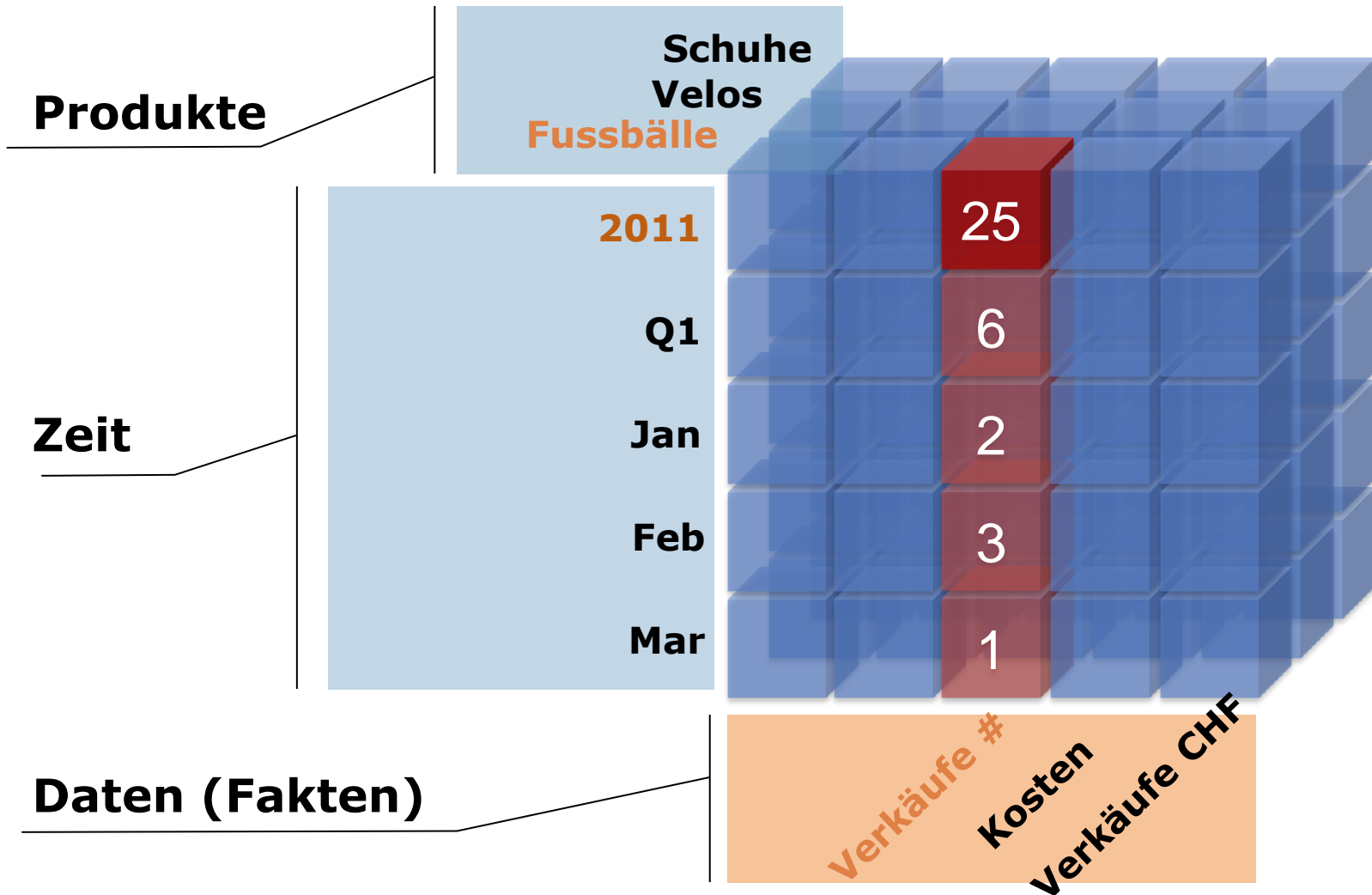
Data Infrastructure & BI
Platform



- Self Service BI
Ad hoc Analyse
- Gemeinsame
Einsichten
- Designed und
geprüft

- Quellsysteme: Im Business-Prozess aktive Systeme. Aktuelle Daten.
- Data Warehouse: Liefern schnell optimierte Daten für Analysen
- ETL: **E**xtract -> **T**ransform -> **L**oad
Kopieren und Umwandeln der Daten vom Quellsystem ins Data Warehouse

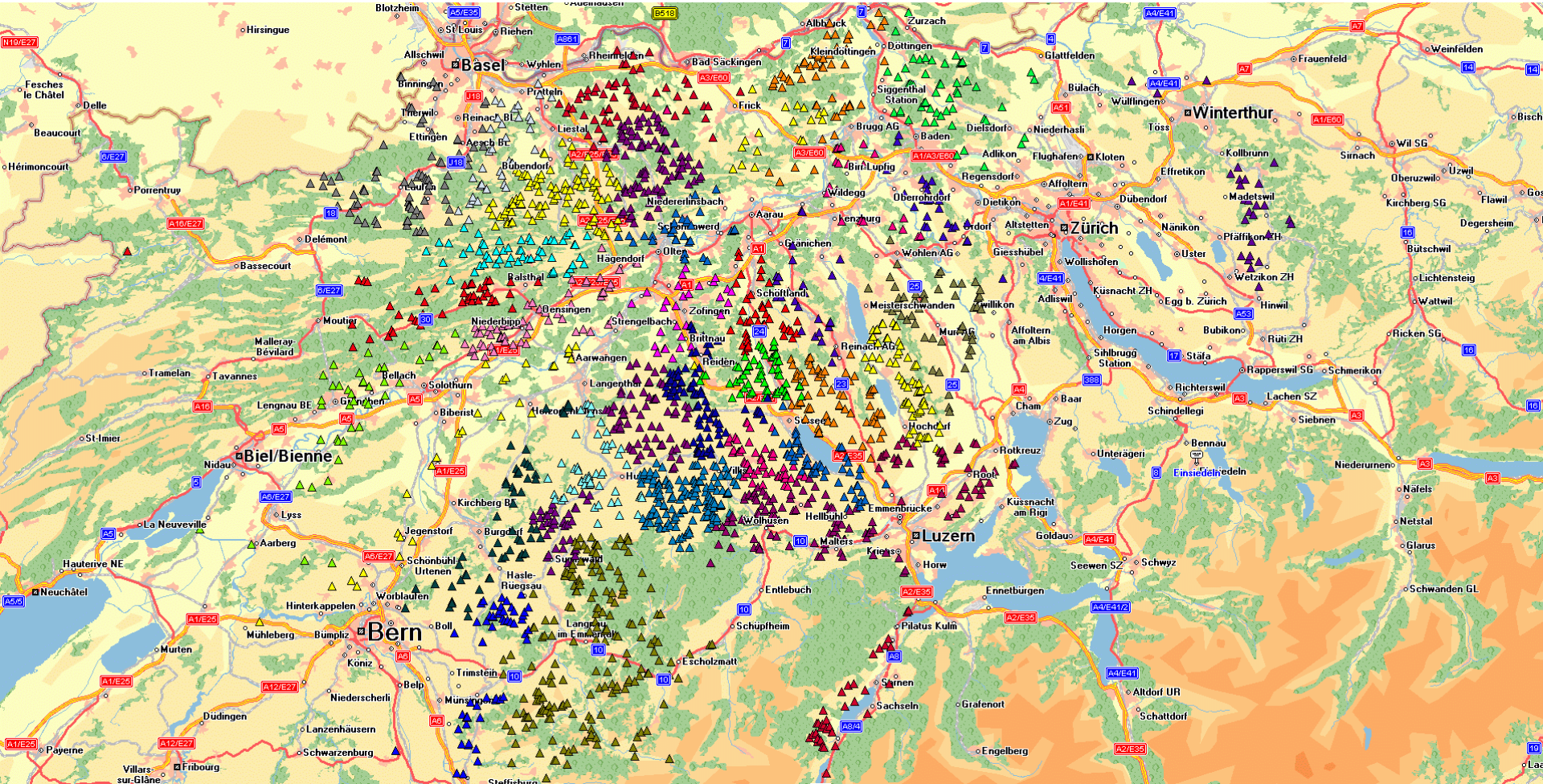
- Fakt: Etwas das passierte
- Dimension: Beschreibt den Fakt
- → Ein **Fakt** (**Daten**) wird in **Dimensionen** ausgedrückt
- Bsp: Am **22.12.2011** wurden **43** **Fussbälle** an **John** **verkauft**



→ Kombination von Facts und Dimensions

- **KPI: Key Performance Indicator**
 - Vergleichen von Leistung und Ziel
 - «Gesundheit» der Firma
 - Zeigt:
 - Werte <-> Ziel
 - Status <-> Trends
- **Scoreboard: Tabelle von KPIs**
- **Dashboard: Enthält Scoreboards, Reports, visuelle Darstellungen**

Am Beispiel der KMU 'Emrovit'



Self-Service BI

PowerPivot for Excel



- Add-in für Excel
- Interaktive, pivot-basierte Analyse von riesigen spalten-orientieren Datenvolumen (> Millionen von Datensätzen)
- Erweitertes Filtern (slicers)
- Data Mining (Add-in)
- «Ein Cube ohne Cube in Excel»
- Daten in Excel komprimiert gespeichert

Demo

- Import
- Filtern
- Verbindungen
- Pivots
- Charts



Team BI

PowerPivot for SharePoint



Microsoft®
SharePoint® 2010

- BI Analysen im Team teilen
- Übersicht in PowerPivot-Galerie
- Automatische/manuelle Datenauffrischung
- Einfaches Management von Ressourcen auf dem Server

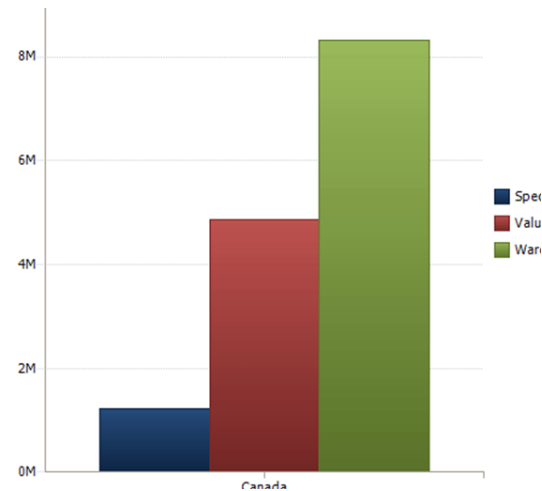
Demo

- PowerPivot Gallery
- Management Dashboard

Organizational/Team BI

PerformancePoint Server

Canada	\$3,823,363	\$1,891,699	102%
Alberta	\$368,509	\$254,011	45%
British Columbia	\$794,888	\$276,246	188%
Brunswick	\$116,298	\$0	-11,629,805%
Manitoba	\$19,967	\$35,544	-44%
Ontario	\$1,775,987	\$1,069,730	66%
Quebec	\$747,714	\$256,169	192%
France	\$579,789	\$0	-57,978,897%
Germany		\$0	
United Kingdom	\$535,116	\$0	-53,511,610%
United States	\$13,967,132	\$8,190,095	71%



- SharePoint verantwortlich für:
 - Sicherheit
 - Management
 - Backup
- Erstellen von Dashbaords
- Monitoring & Analyse
- Konsolidieren von Reports
- Sinnvoll mit Cube im Hintergrund

Demo

- Dashboards
 - Drill Down
 - Decomposition tree
- PPS Dashboard Designer
- PowerPivot in PerformancePoint

Organizational BI

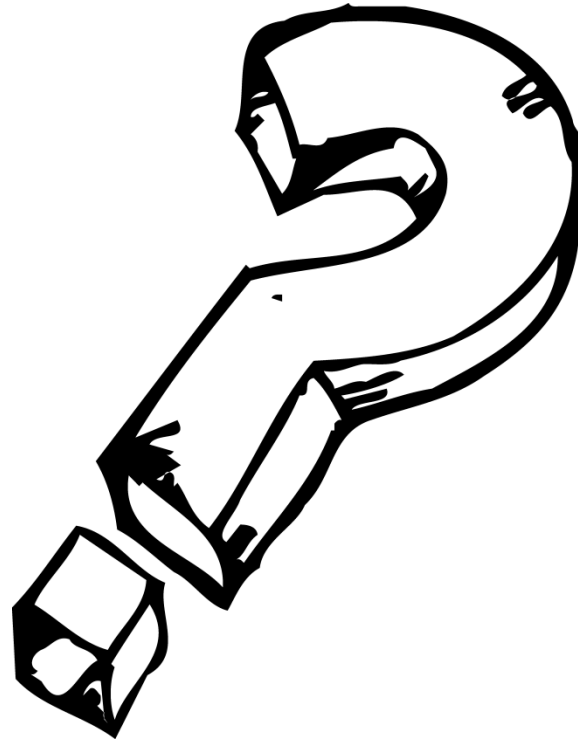
SQL Server 2008 R2



- SSIS: ETL
- SSAS: Cubes, Data Mining, PP, PPS
→ aufwändig (mehrere Wochen pro Cube)
- SSRS: Reports, DYI Report builder
→ 'günstige' BI
→ in SharePoint integriert
- Master Data Services: Daten-Qualität

Demo

- Reports
 - Charts
 - Maps
 - Scoreboard (KPI)



IOZ DataCare AG
Stephan Steiger
Software Entwickler
Informatiker (MSC)

stephan.steiger@ioz.ch