

SiteMap Webpart

Beschreibung:

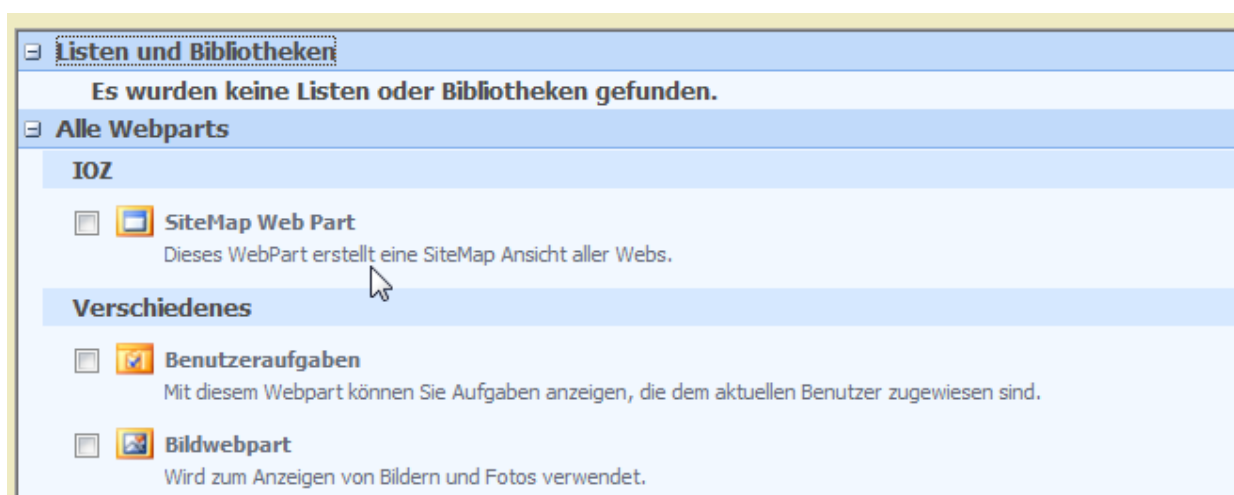
Mit dem SiteMap Webpart erstellen Sie ein SiteMap, welches die Struktur auf Ihrem SharePoint-Server abbildet. Sie sehen in einer hierarchischen Ansicht, die Subsites mit dessen Subsites, u.s.w.

Screenshot:

Das Webpart kann frei in einer Webpartzone positioniert werden.



Nach der Installation kann das Webpart überall wo gewünscht eingefügt werden.

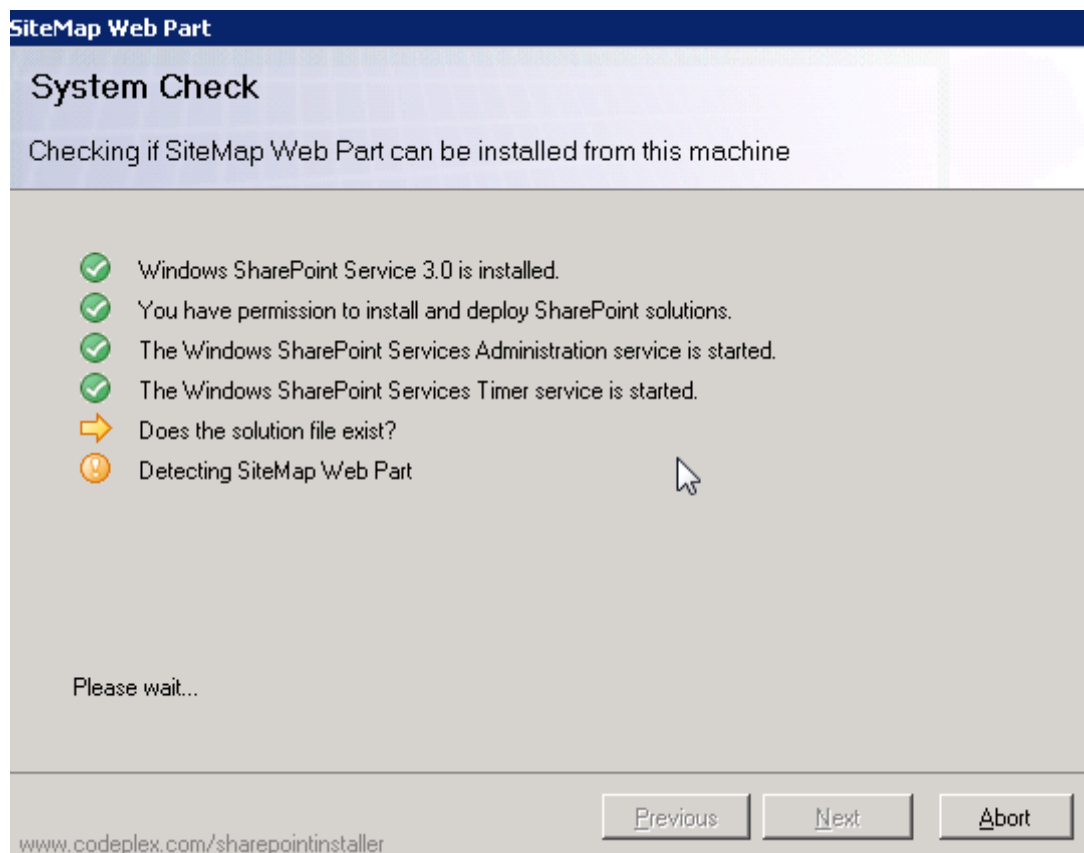


Systemvoraussetzungen:

SharePoint (WSS 3.0 oder MOSS 2007) mit ServicePack 1

Installation:

Das SiteMap Webpart wird in Form einer Solution ausgeliefert und wird mit einer Setuproutine auf dem SharePoint Webserver installiert.

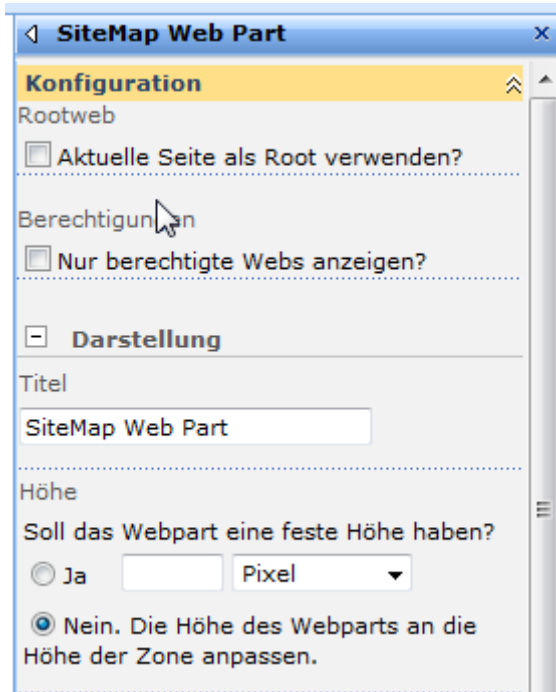


Multi-Language:

Das SiteMap Webpart unterstützt Deutsch und Englisch.

Einstellungen:

Das SiteMap Webpart lässt sich wie folgt konfigurieren:



Aktuelle Seite als Root verwenden

Damit wird nur die Struktur unterhalb der aktuellen Position dargestellt. Alle Webs oberhalb werden ausgeblendet.

Nur berechtigte Webs anzeigen

Abhängig von der Berechtigung werden den Benutzern nur die Websites angezeigt, auf die sie auch tatsächlich mind. Leserechte haben.

Preis:

CHF 1'500.00 Serverlizenz

Weitere Informationen:

Wir freuen uns über Ihre Fragen und Ihre Anregungen. Rufen Sie uns an: 041 925 84 00