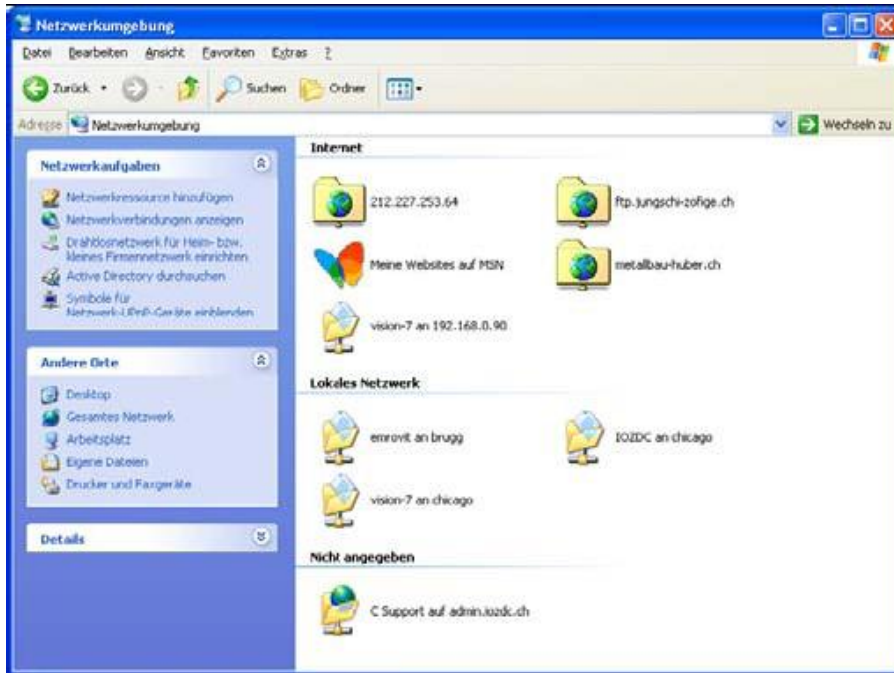
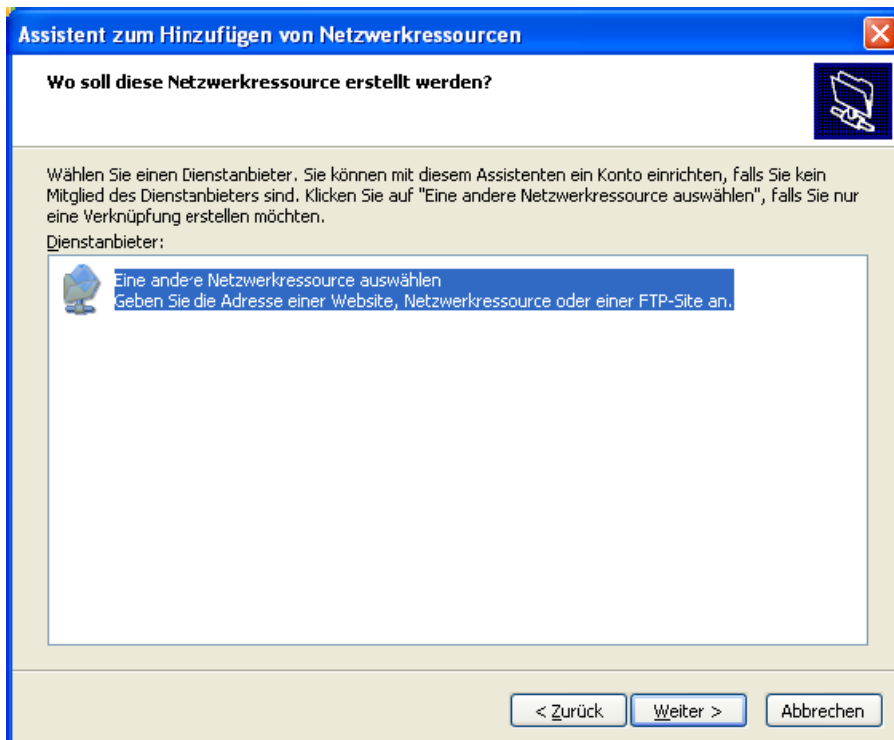


## Netzwerkanbindung mit WebDAV (Windows XP)

Wählen Sie im Arbeitsplatz *Netzwerkumgebung*.



Klicken Sie auf *Netzwerkressource hinzufügen*, dann auf *Weiter*.



Klicken Sie auf *Weiter*.

**Assistent zum Hinzufügen von Netzwerkressourcen**

**Welche Adresse verwendet diese Netzwerkressource?**

Geben Sie die Adresse einer Website, FTP-Site oder Netzwerkressource ein, die diese Verknüpfung öffnen soll.

Internet- oder Netzwerkadresse:

[Beispiele anzeigen](#)

Geben Sie die Adresse der *Website* ein und klicken Sie auf *Weiter*.

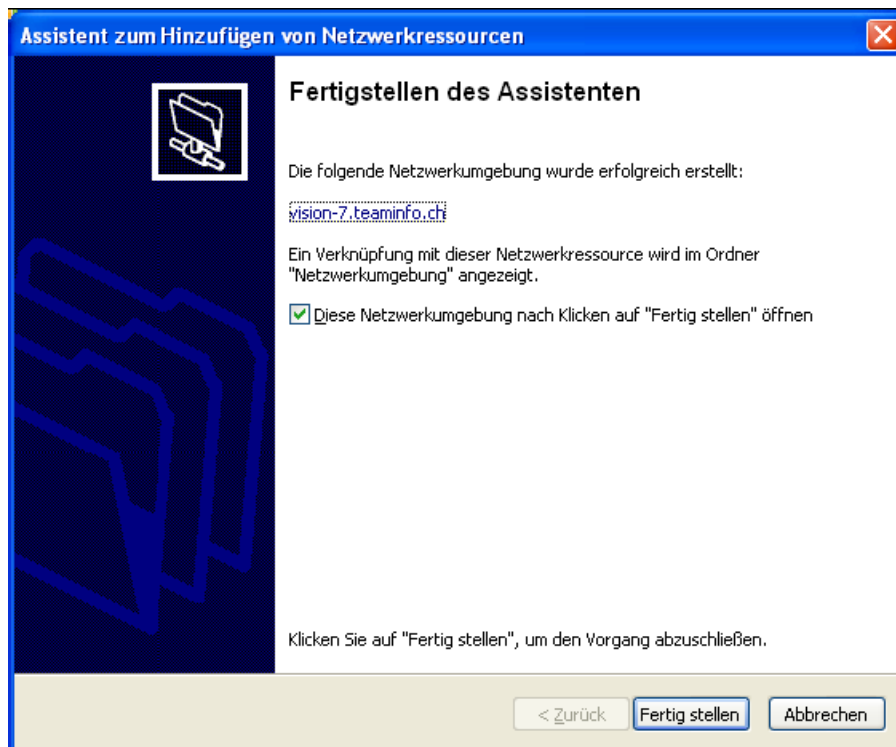
**Assistent zum Hinzufügen von Netzwerkressourcen**

**Wie soll diese Netzwerkressource heißen?**

Geben Sie einen Namen für die Verknüpfung ein, so dass Sie sich die Netzwerkumgebung leicht merken können:  
https://vision-7.teaminfo.ch.

Geben Sie einen Namen für die Netzwerkressource ein:

Geben Sie den gewünschten *Namen* ein für die Netzwerkressource und klicken Sie auf *Weiter*.



Klicken Sie auf *Fertig stellen*.