



Case Study SharePoint



Übergreifendes Vertragsmanagement im Tiefbauamt der Stadt Bern

Tiefbauamt der Stadt Bern

Das Tiefbauamt der Stadt Bern ist Werkeigentümer sowie Bauherr und Betreiber der Tiefbauinfrastrukturanlagen der Stadt Bern.

Vorteile der SharePoint-Lösung

- Einheitliche Erfassung und zentrale Ablage der Verträge
- Bedienungsfreundliches und umfassendes Arbeitsinstrument im Vertragsmanagement
- Abteilungs- und bereichsübergreifende Auswertungen
- Schnittstelle zum Geografischen Informationssystem (GIS)
- Analyse der räumlich relevanten Verträge

Referenzen GIS-Webpart:

Neben dem Tiefbauamt der Stadt Bern setzt auch die Stadt Luzern das GIS-Webpart ein. Dort unterstützt es die Baustellenkoordination.

Im Zusammenhang mit der Einführung eines übergreifenden Vertragsmanagements im Tiefbauamt der Stadt Bern realisierte die IOZ AG eine Plattform zum Verwalten und Bewirtschaften von Verträgen auf Basis von Microsoft SharePoint.

Die zentrale Ablage aller Vertragswerke gewährt den Mitarbeitenden des Tiefbauamts einen besseren Überblick und steigert somit deren Effizienz in der täglichen Arbeit. Zudem wurde eine Schnittstelle zum Geografischen Informationssystem (GIS) geschaffen, die es ermöglicht, einzelnen Vertragswerken Flächengeometrien anzufügen.

Stein des Anstosses: Keine Gesamtübersicht über bestehende Verträge

Ob Werkverträge, Lizenzverträge, Sondernutzungskonzessionen, Infrastrukturverträge oder Winterdienstverträge - das Tiefbauamt der Stadt Bern ist in über 40 unterschiedlichen Vertragsarten involviert. Die effektive Zahl der Vertragswerke lässt sich bei der Vielzahl von Vertragsarten nur erahnen.

Die einzelnen Vertragsdokumente wurden früher abhängig von Vertragsart und Organisationseinheit unterschiedlich verwaltet. Physisch wurden sie individuell gelagert, während die Bestände mittels unterschiedlicher Excel- und Accesslösungen registriert wurden. Aufgrund der Vielzahl der Dokumente sowie der individuellen Lagerung war es für die Mitarbeitenden unmöglich, sich einen Gesamtüberblick zu verschaffen. Abteilungsübergreifende Aussagen waren mit grossen Schwierigkeiten verbunden.

Übergreifendes Vertragsmanagement

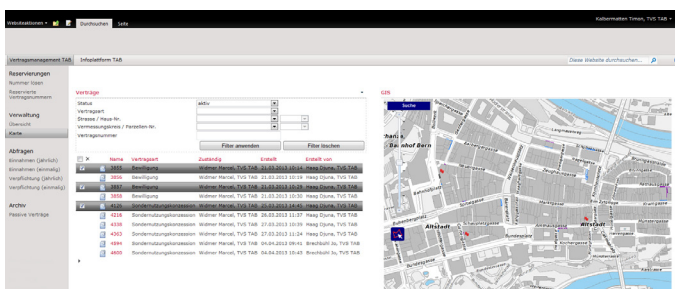
Das Tiefbauamt der Stadt Bern erkannte den Handlungsbedarf und führte 2012 ein übergreifendes Vertragsmanagement ein. Dieses umfasst die Betreuung der vertraglichen Regelungen sowie die Teilgebiete Vertragscontrolling, Vertragsverwaltung und Vertragsarchivierung.

Die Technologie, mit welcher eine unterstützende Applikation für das Vertragsmanagement umgesetzt werden sollte, musste ebenfalls die Erfassung räumlich relevanter Verträge in ihrer geografischen Lage ermöglichen. Auf einer Karte sollten die Mitarbeitenden des Tiefbauamts also zum Beispiel erkennen können, wo für Dritte der Winterdienst durchgeführt wird oder an welchen Orten Restaurants für die Aussenbestuhlung den öffentlichen Grund nutzen dürfen.

Unter Berücksichtigung der Anforderungen sowie der vorhandenen Infrastruktur hat sich das Tiefbauamt der Stadt Bern für SharePoint entschieden. Die Vorteile der Microsoft-Technologie kamen bei diesem Projekt voll zum Tragen: Dokumentenmanagement und übergreifende Zusammenarbeit. Da bereits diverse interne Plattformen auf Basis von SharePoint betrieben wurden, war eine hohe Benutzerakzeptanz bei den Mitarbeitenden gegeben. Ebenfalls verfügte man intern bereits über Know-how im Zusammenhang mit SharePoint.

Schnittstelle zum Geografischen Informationssystem (GIS)

Die IOZ AG hat in Zusammenarbeit mit der Geocom Informatik AG eine Schnittstelle zwischen SharePoint und GIS entwickelt. Mittels Webpart wird ein Kartenfenster in die SharePoint-Plattform



«Mit der Integration des Karten-Webparts direkt in die SharePoint-Plattform sind wir nun in der Lage, zu den Verträgen auch Flächengeometrien effizient zu erfassen und zu verwalten. Da die Daten direkt im Geografischen Informationssystem der Stadt Bern gespeichert werden, lassen sich Vertragsflächen ebenfalls mit weiteren Themen überlagern und analysieren. Mit den beiden Firmen IOZ AG und Geocom Informatik AG fanden wir sehr kompetente Partner für die Umsetzung unserer spezifischen Anforderungen.»

Timon Kalbermatten, Tiefbauamt Stadt Bern

integriert, so dass sich mit den SharePoint-Elementen jeweils auch Flächengeometrien verwalten lassen. Das Kartenfenster-Webpart der Geocom Informatik AG und das Filter-Webpart der IOZ reagieren gegenseitig dynamisch. Diese Lösung bietet einerseits den Vorteil, dass die komplette Erfassung der Elemente über SharePoint abgewickelt werden kann. Andererseits ist das Handling sowie die Auswertung der Daten nun einfach und übersichtlich.

Ist ein Vertrag also aus räumlicher Sicht relevant, können dem Element geografische Daten beigefügt werden. So verschaffen sich beispielsweise Projektleiter über die Karte rasch einen Überblick, welche Verträge im Bereich ihrer Bauprojekte existieren. Konflikte können so frühzeitig erkannt werden.

Links: Das Filter-Webpart der IOZ AG im Zusammenspiel mit dem Kartenfenster-Webpart der Geocom Informatik AG