



SharePoint 2016 – was kommt auf uns zu?

SharePoint & Office 365 Community Zentralschweiz

Inhalt

Wo liegt der Fokus von SharePoint 2016?

- Experiences
- Infrastruktur

SharePoint Migration auf 2016

Wie sehen die neuen SharePoint Rollen aus?

Wie können die Rollen im Configuration Wizard definiert werden?

Was ist MIM?


News!

Demo

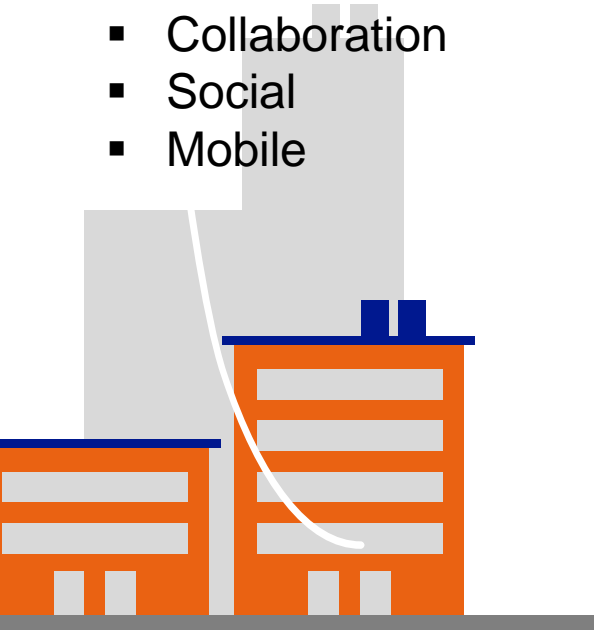
Fragen?



SharePoint 2016 - wo liegt der Fokus?



New User Experiences

- Collaboration
 - Social
 - Mobile
- 
- A stylized illustration of a factory with orange buildings and grey smokestacks, with a white line connecting the 'Mobile' item in the list to the factory.

Cloud-Inspired Infrastructure

- Verfügbarkeit
- Hybrid-Szenario
- Support und Monitoring Tools
- Neue SharePoint Rollen

People-Centric Compliance

- Datensicherheit
- Sicherheitsüberwachung

Spotlight Capabilities

Collaboration

- Die Verbindung zwischen Dokument, Datenablage und Benutzer wurde so optimiert, dass der Benutzer ins Zentrum gerückt wird.
- One Drive for Business wird stärker in SharePoint integriert

Social

- Echtzeit Dokumentenbearbeitung wurde verbessert dank Yammer.
- Freigeben von Dokumenten via Office365 für die ganze Welt.

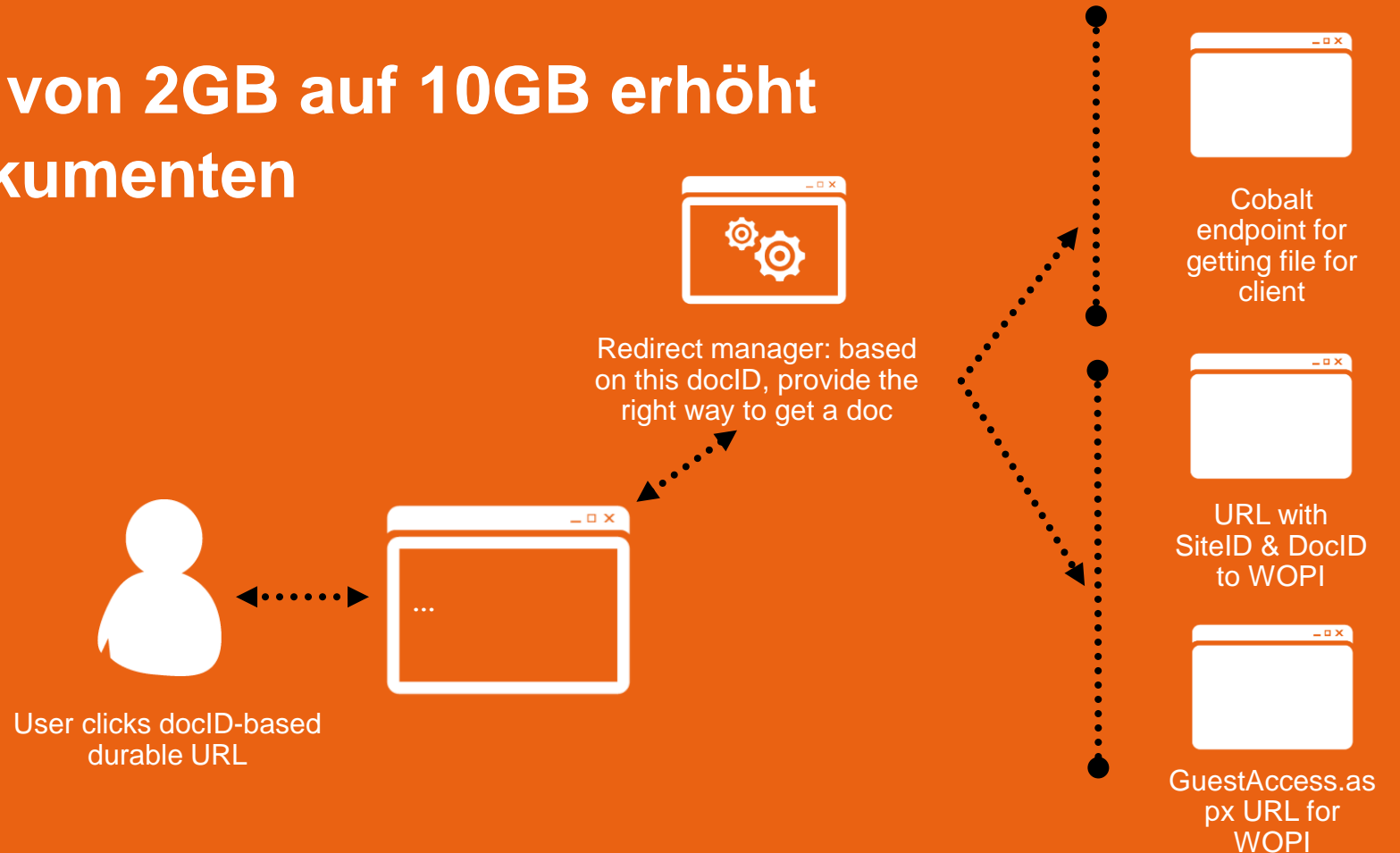
Mobile

- Design wurde Responsive gemacht. Nun kann SharePoint auch auf Mobile Devices genutzt werden.

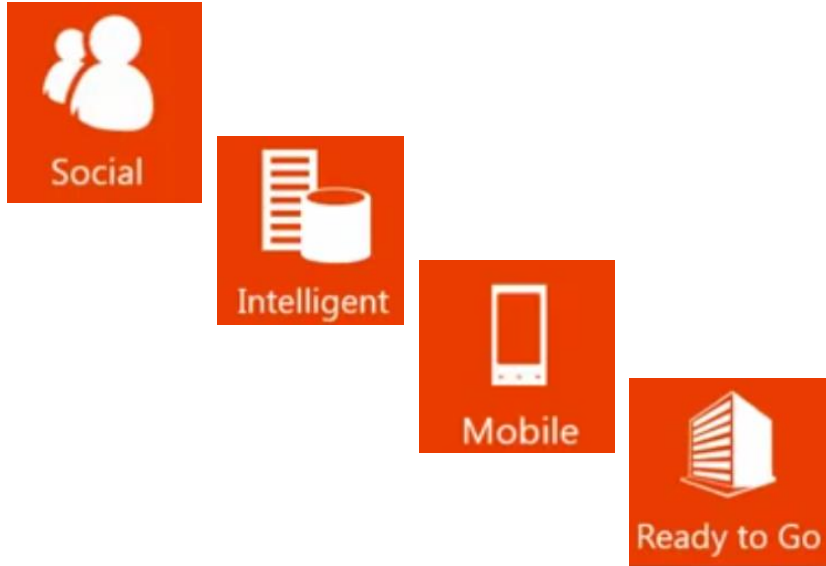
Collaboration



- Upload file Grösse von 2GB auf 10GB erhöht
- Hyperlinks von Dokumenten

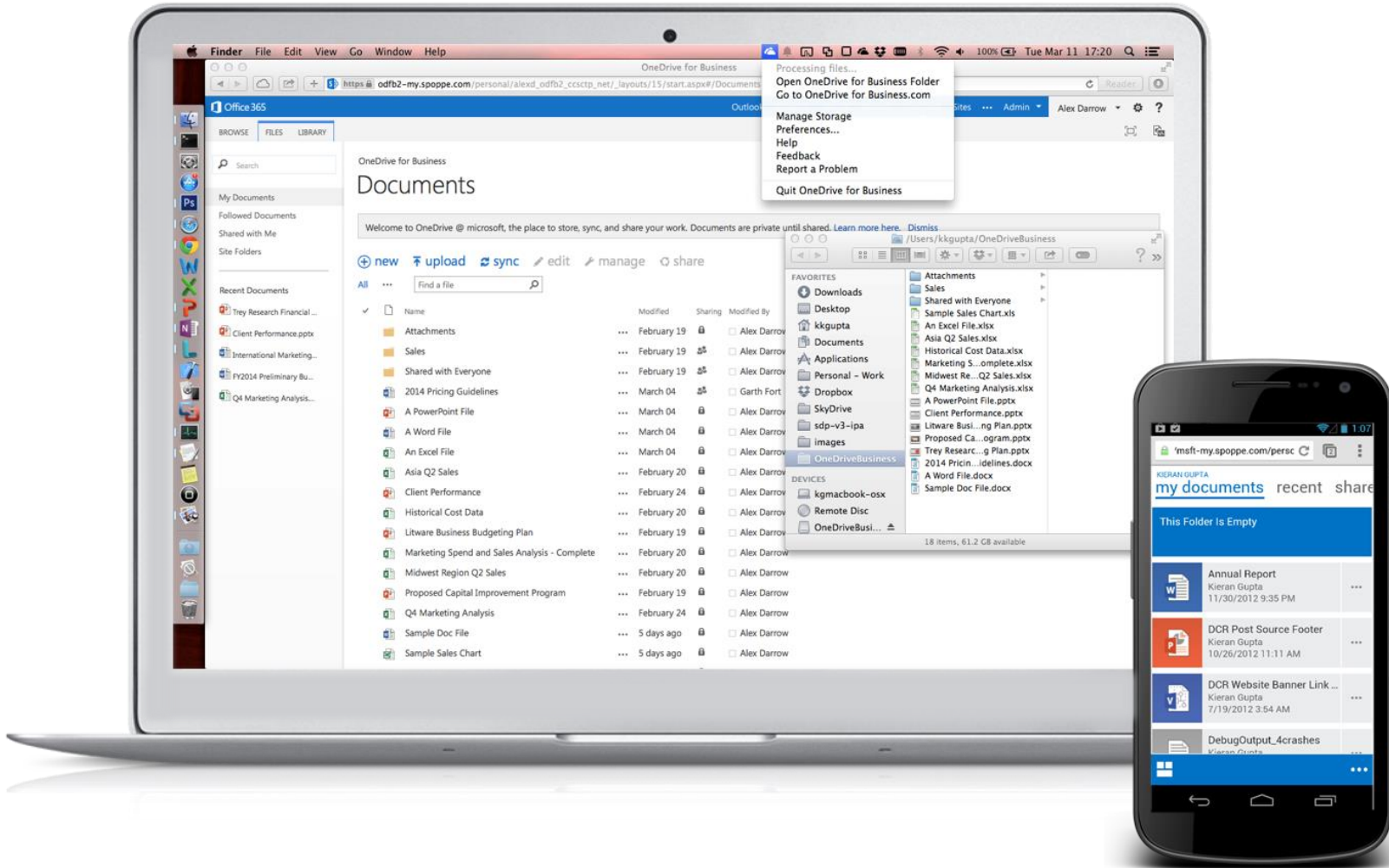


Social



SharePoint 2016,
Bringing experiences together

Mobile





Spotlight Capabilities

Skalierbarkeit

- Serverrollenteilung kann via Wizard vorgenommen werden
- Schnellere Seitenladezeiten
- Update und Patch installation ohne Downtime.


Verfügbarkeit

- Support für AlwaysOn mit SQL Server v.Next
- Support für Windows Threshold Server

Hybrid Connection

- Hybrid Sites Follow
- Hybrid Suche

Welche Hardware-Anforderung muss erfüllt sein?



	MEM	PROC	DISK
Single Server	16-24	X64 1x4	80GB
Farm Server	12-16	X64 1x4	80GB

Welche System- und Softwareanforderungen müssen erfüllt sein?



Windows Server 2012 R2

Windows Server 10

64-bit edition of Microsoft SQL Server 2014 Service Pack 1

64-bit edition of SQL Server 201x

Prerequisites

Windows Management Framework 3.0

Application Server Role

Web Server (IIS) Role

Microsoft .NET Framework 4.5.2

Update for the .NET Framework 4 (KB2898850)

Microsoft SQL Server 2012 Native Client

Microsoft Identity Extensions

Microsoft Sync Framework Runtime v1.0 SP1 (x64)

Windows Server AppFabric 1.1

Windows Identity Foundation v1.1

Microsoft Information Protection and Control Client

Microsoft WCF Data Services

Kann ich SharePoint 2007, 2010 und 2013 problemlos auf Sharepoint 2016 migrieren?



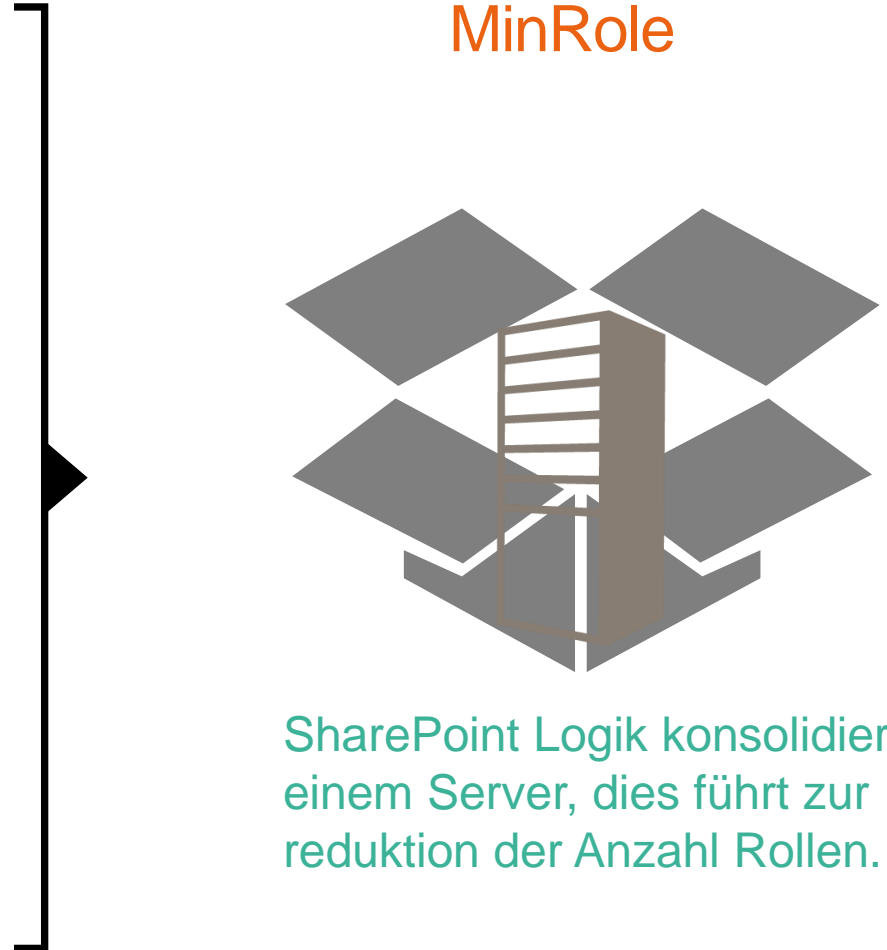
Upgrade

- Upgrade 14.5 mode site collections to 15 mode
- Attach SharePoint 2013 databases to SharePoint 2016

Migration

- Migrate content to SharePoint 2016

Wie sind die Rollen und Services definiert?



MinRole (Rollen und Services)



	Beschreibung
WebFrontEnd	Services und Benutzeranfragen. Die Server werden mit dieser Rolle definiert für eine schnelle Antwortzeit.
Application	Der Server wird so optimiert, damit er hohe Lasten bewältigen kann. Diese Rolle ist vorallem für Visio, Excel Services etc.
Specialized Load	Die Rolle ist für 3 rd party Applikationen und sonstige spezielle Dienste vorgesehen.
DistributedCache	Server mit der Distributed Cache Rolle sind für diesen Cache vorgesehen, sowie auch für das Load Balancing zwischen den WebFrontend Server.
Search	Die Search wird auf den Servern mit der Search-Rolle angesiedelt sein.

SharePoint Configuration Wizard



SharePoint Products Configuration Wizard

Specify Server Role

Select the role for this server in the server farm. The role determines which services run on this server. [Learn more about server farm topology.](#)


Multiple-Server Farm

- Front-end
- Application
- Distributed Cache
- Search
- Custom

Single-Server Farm

- Single-Server Farm

Server Role Description



< Back Next > Cancel

Limitationen



Content Datenbankgrösse	Site Collections pro Content Datenbank	Listen Limitierung "Threshold"	MaxFile Grösse	Indexierte Items
Content Datenbankgrösse angehoben auf TB's	100,000 Site collections pro Content Datenbank	Limitierung auf >5000	MaxFile Grösse auf 10GB Datentyplimitierung entfernt	Erhöhung der Indexierten Felder auf 500 Millionen

UserProfile Service

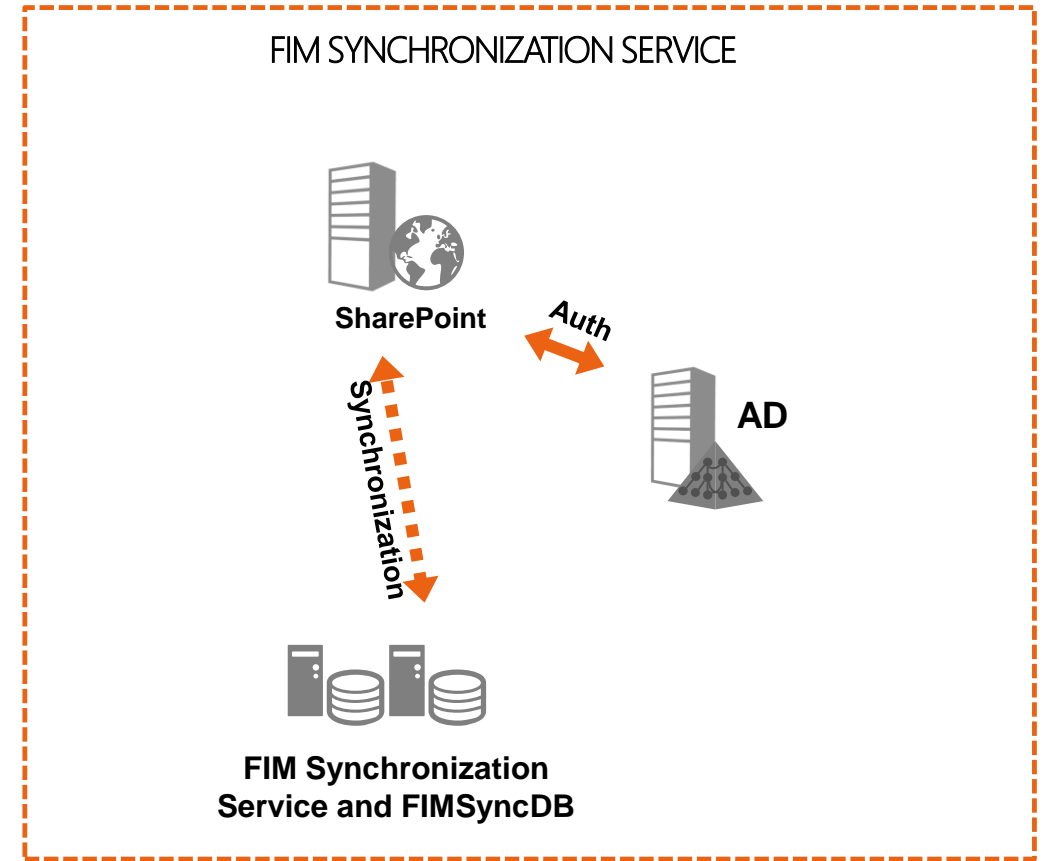


Implementierte Bidirektionale Synchronisation

- › Integrierter FIM Service wurde entfernt
- › Externer FIM Service wird nun Unterstützt

Aus dem User Profile Service wird nun der MIM Server

MIM = Microsoft Identity Manager



- › **SharePoint 2016 ist ca. ab Q2 2016 als RTM verfügbar.**
- › **SharePoint 2016 Beta 1, Beta 2 und RTM**
- › **SharePoint 2016 wird nicht die letzte On-Premise Installation sein.**
- › **SharePoint 2016 wird es nicht als Foundation geben.**

Demo Hybrid Search...



Fragen?

