

M365 Assessment Musterbericht

Autoren
IOZ AG

Version
1.0

Letzte Revision
23.06.2024

Dokumentstatus
Final

Kunde
Muster AG

Inhaltsverzeichnis

1. Erkenntnisse aus der Analyse	3
1.1 Allgemein	3
1.2 Kommunikation	3
1.3 Collaboration	3
1.4 Wissensmanagement	4
1.5 Prozesse	4
1.6 Zentrale Kundendaten	4
2. Anforderungen	5
3. Lösungsmöglichkeiten	7
3.1 Allgemein	7
3.2 Kommunikation	8
3.3 Collaboration	11
3.4 Wissen/Knowledge	15
3.5 Prozesse	19
3.6 Schulung & Onboarding	24
4. Empfohlenes Vorgehen	25
4.1 Roadmap	25
5. Preisschätzung Musterbericht	25

1. Erkenntnisse aus der Analyse

1.1 Allgemein

Herausforderungen & Lösungsansätze

- Strukturierte, zentrale Datenablage für jedermann und -frau mit Namenskonventionen
- Anzahl Tools reduzieren
- Kommunikationsrichtlinien festlegen, Code of Honor (CoH)
- Schulungen durchführen
- Abgrenzung (was wird wo gemacht?) NAV/M365

1.2 Kommunikation

Herausforderungen & Lösungsansätze

- Kanäle vereinheitlichen, Kommunikationsrichtlinien festlegen
- Gezieltere Kommunikation
- Schulungen durchführen
- Newsverteilung regeln (Monitore)
- Mailflut eindämmen

1.3 Collaboration

Herausforderungen & Lösungsansätze

- Einheitliche Ablage/Struktur, Redundanzen verhindern
- Ablösen Netzlaufwerke
- Einheitliche Ablagestruktur
- Erstellung Team(s) regeln, Namenskonventionen
- Abgrenzung NAV/M365
- Berechtigungskonzept für Teams erweitern
- Aufgabenverteilung/Taskmanagement
- Schulung
- Projektmanagement (intern) via Teams

1.4 Wissensmanagement

Herausforderungen & Lösungsansätze

- Datenstruktur (Ablage und Daten finden vereinfachen und kommunizieren)
- Nutzen eines Qualitätsmanagement-Tools klären
- Einsatz von Intranet - personalisierte Infos (*Modern Search*)
 - o *Informationen sollen nicht untergehen (News Webpart)*
- Kursanmeldungen (IT, Arbeitssicherheit) - Übersicht Schulungsstand je MA

1.5 Prozesse

Herausforderungen & Lösungsansätze

- Kontinuierlicher Verbesserungsprozess KVP vorstellen durch IOZ
- QMS

1.6 Zentrale Kundendaten

Herausforderungen & Lösungsansätze

-

2. Anforderungen

Die nachfolgenden Anforderungen wurden aus dem Fragebogen und dem Workshop mit den Teilnehmenden erarbeitet und zusammen mit der IOZ verfeinert, gruppiert und priorisiert.

1 (sehr wichtig), 2 (wichtig), 3 (mittel), 4 (wenig), 5 (nice to have)

Bereich	#	Ich als (Rolle)	möchte (Wunsch)	Prio	Lösungsmöglichkeiten
Allgemein	1	Organisation	die Basis für ein effizientes, modernes und ausbaufähiges Ablagesystem schaffen und mittelfristig die alten, gewachsenen Strukturen in den Netzlaufwerken ablösen	1	<ul style="list-style-type: none"> ▪ Teams Governance ▪ Teams, SharePoint Online
Allgemein	2	Organisation	die Effizienz im Umgang mit den vorhandenen/lizenzierten M365 Tools steigern	2	<ul style="list-style-type: none"> ▪ Schulung
Allgemein	3	Mitarbeitende	Vorgaben, welche Tools für welche Arbeitsschritte und Prozesse verwendet werden	1	<ul style="list-style-type: none"> ▪ Schulung, Code of Honor
Allgemein	4	Organisation	eine Abgrenzung NAV/M365, damit klar ist, was wo gemacht wird	3	<ul style="list-style-type: none"> ▪ Code of Honor
Code of Honor	20	Organisation	den Code of Honor basierend auf Inputs der IOZ selbst erarbeiten und, wo nötig auf IOZ zugehen	2	<ul style="list-style-type: none"> ▪ Code of Honor
Allgemein	17	Organisation	über wichtige Änderungen im M365-Umfeld informiert sein und Auswirkungen abschätzen können		<ul style="list-style-type: none"> ▪ Cloud Change Guide
Kommunikation	5	Organisation	Richtlinien definieren, welche Tools werden für interne/externe Kommunikation verwendet und welche «Sprechregeln» gelten	1	<ul style="list-style-type: none"> ▪ Schulung - Code of Honor



3. Lösungsmöglichkeiten



Code of Honor



Kommunikation

Empfänger bewusst wählen
... senden Mails an **möglichst wenige** Adressaten
... senden **keine Aufträge** an CC-Adressaten
... haben keine Erwartungen an CC-Adressaten (Mail wird gelesen)
... nutzen **Yammer (outer loop)** und **Teams (inner loop)** als Kommunikationskanal

Mail sinnvoll verwenden
... beantworten interne Mails **innert einem Arbeitstag**
... vermeiden **Diskussionen** im Mail (kein Ping Pong)
... nutzen Mails als 1to1 Kommunikation
... **aktivieren** Auto-Antwort bei Abwesenheit von mehr als 24 Stunden
... **telefonieren** in **dringenden** Fällen

Links statt Anhang
... versenden interne Mails **ohne Anhänge**
... **verlinken** Anhänge wenn immer möglich



Zusammenarbeiten

Einladungen versenden
... laden nur so viele **Personen** ein wie nötig
... formulieren ein **klares Besprechungsziel** und **Agendapunkte**
... **verlinken** unterstützende Informationen
... halten **Meeting Ergebnisse** im OneNote fest
... schauen immer zuerst **im Kalender** ob gewünschte Person erreichbar ist

Einladungen beantworten
... antworten auf Termineinladungen **IMMER** mit einer **Zu- oder Absage** (Absagen werden begründet)
... nur in **Ausnahmefällen mit Vorbehalt**, dann jedoch mit Begründung

Störungen vermeiden
... achten auf Teams Status – ist die Person auf **beschäftigt / Nicht stören** (Anfrage für Unterbrechung wird vorausgesetzt)
... nutzen **Status Anzeige** im Kalender um Störungen zu vermeiden (Frei, Gebucht, Ausser Haus)



Selbstmanagement

Taskmanagement
... versenden **keine Aufgaben** über Yammer & Teams
... halten sämtliche **Deadlines** ein, sonst informieren wir die Beteiligten
... **schaffen Sicherheit** indem wir Feedback geben in Bezug der erhaltenen Aufgaben
... erfassen sämtliche **Kunden- / & Projekttask** im jeweiligen Planner

Medienbrüche vermeiden
... erfassen **Notizen digital**
... arbeiten **papierlos** und vermeiden Medienbrüche
... strahlen **digitalisierte Haltung** aus
... digitalisieren **nachhaltiges Papier** und legen es am richtigen Ort ab

WE NEVER LOSE! EITHER WE WIN OR WE LEARN!

1. **Einleitung**

2. **Ziele**



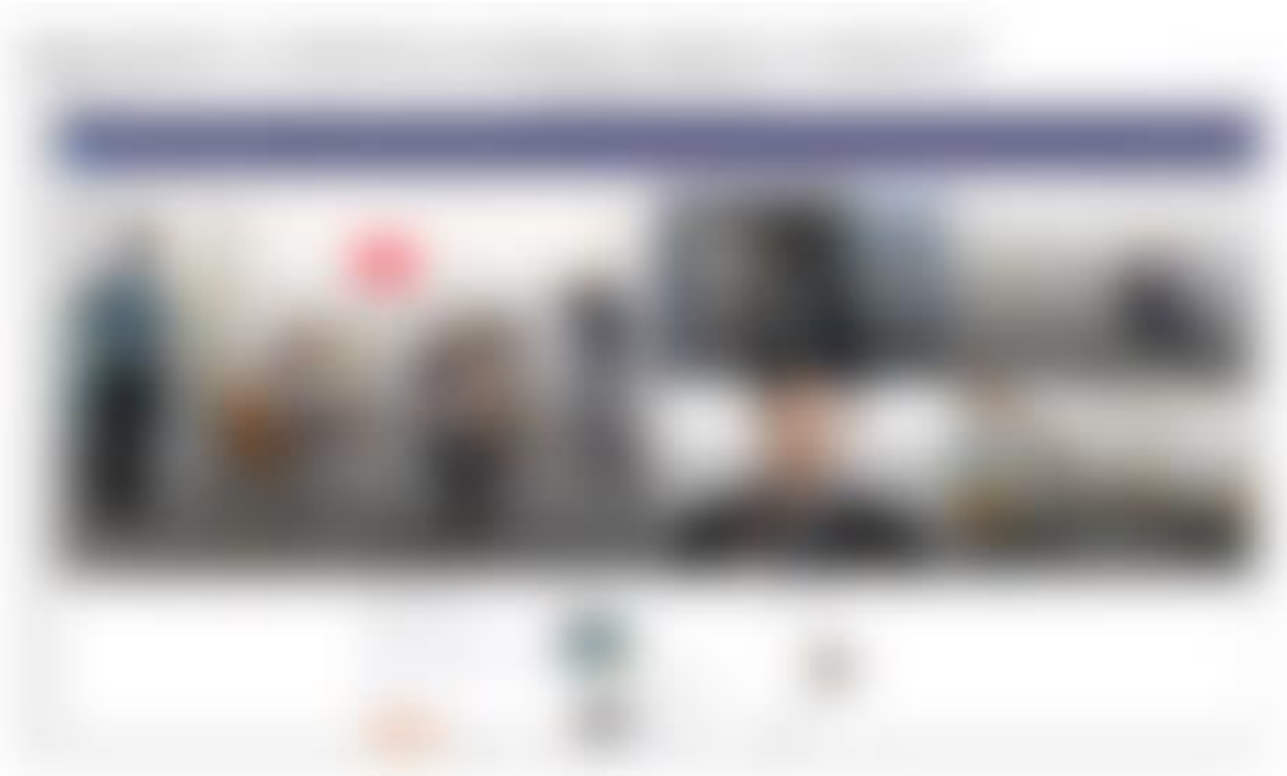
3. **Methodik**

4. **Ergebnisse**

5. **Diskussion**

6. **Fazit**







Blatt 12

Die folgenden Aufgaben sind zu lösen:

1. Die Funktion $f(x) = \frac{1}{x^2}$ ist gegeben. Bestimmen Sie die Ableitung $f'(x)$.
2. Die Funktion $f(x) = \sin(x)$ ist gegeben. Bestimmen Sie die Ableitung $f'(x)$.
3. Die Funktion $f(x) = \cos(x)$ ist gegeben. Bestimmen Sie die Ableitung $f'(x)$.
4. Die Funktion $f(x) = \tan(x)$ ist gegeben. Bestimmen Sie die Ableitung $f'(x)$.
5. Die Funktion $f(x) = \ln(x)$ ist gegeben. Bestimmen Sie die Ableitung $f'(x)$.
6. Die Funktion $f(x) = e^x$ ist gegeben. Bestimmen Sie die Ableitung $f'(x)$.
7. Die Funktion $f(x) = a^x$ ist gegeben. Bestimmen Sie die Ableitung $f'(x)$.
8. Die Funktion $f(x) = x^a$ ist gegeben. Bestimmen Sie die Ableitung $f'(x)$.
9. Die Funktion $f(x) = x^a \cdot g(x)$ ist gegeben. Bestimmen Sie die Ableitung $f'(x)$.
10. Die Funktion $f(x) = \frac{g(x)}{h(x)}$ ist gegeben. Bestimmen Sie die Ableitung $f'(x)$.

Aufgabe 11





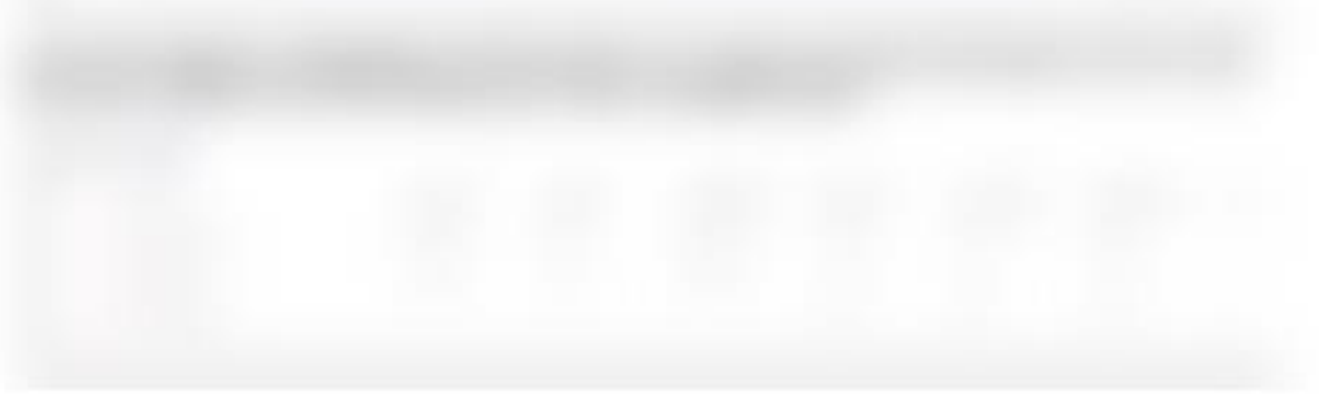
●	●
●	●
●	●
●	●
●	●

[Blurred text block]

[Blurred text block]







[Blurred header text]



[Blurred text block]

[Blurred text block]

[Blurred content]	[Blurred content]	[Blurred content]
-------------------	-------------------	-------------------

[Blurred text block]





IOZ Risk







4. Empfohlenes Vorgehen

4.1 Roadmap

Vorarbeiten



Realisierung



Schulung



5. Preisschätzung Musterbericht

Teilprojekt

Kostenschätzung

Dauer

Teilprojekt	Kostenschätzung	Dauer